

## Überflutungsvorsorge: auch Ihre Verantwortung!

Können Sie die besonders **überflutungsgefährdeten Bereiche** in Ihrer Kommune benennen?

Können Sie ausschließen, dass z.B. Kindergärten in einem **Risikogebiet** liegen?

Welche Wasserstände sind bei einem **Extremregen** zu erwarten?

Würden Ihre bisherigen Vorsorgemaßnahmen einer **kritischen Prüfung** standhalten – auch nach einem Überflutungsereignis?

Haben Sie schon geprüft, ob mit **kostengünstigen** Mitteln die Überflutungsgefährdung reduziert werden kann?

Welchen Beitrag können **Stadt-, Straßen- und Grünflächenplanung** liefern?

Wie können kommunale Vorsorgemaßnahmen **finanziert** werden?

Haben Sie die **Bürger** über bestehende Überflutungsgefahren informiert?

## Wünschen Sie einen kompetenten Ansprechpartner in allen Fragen zur Überflutungsvorsorge?

Bitte wenden Sie sich an:

**DAHLEM Beratende Ingenieure**  
Poststraße 9 · 64293 Darmstadt  
Telefon: 06151/8595-0

### Ihre Ansprechpartner

**Dr.-Ing. Ulla Leinweber**  
u.leinweber@dahlem-ingenieure.de

**Dipl.-Ing. Thomas Nichler**  
t.nichler@dahlem-ingenieure.de

**DAHLEM Beratende Ingenieure**  
Bonsiepen 7 · 45136 Essen  
Telefon: 0201/8967-0

### Ihre Ansprechpartner

**Dipl.-Ing. Holger Ackermann**  
h.ackermann@dahlem-ingenieure.de

**Dipl.-Ing. Olaf Häußler**  
o.haeussler@dahlem-ingenieure.de

[www.dahlem-ingenieure.de](http://www.dahlem-ingenieure.de)



## Urbane Sturzfluten



Abwasser  
Wasser  
Energie

Risiken erkennen – Vorsorge treffen

## Fragen Sie sich auch, wie sich der Klimawandel konkret auswirkt und was er für Sie bedeutet?

Für Siedlungsgebiete besteht ein generelles Risiko gegenüber Überflutungen durch seltene Starkregen, auch fernab von Gewässern. Die Überflutungsgefährdung und das Schadensausmaß zu begrenzen, stellt eine große Herausforderung dar, der sich die Kommunen in den kommenden Jahren verstärkt stellen müssen – gerade im Lichte des Klimawandels.

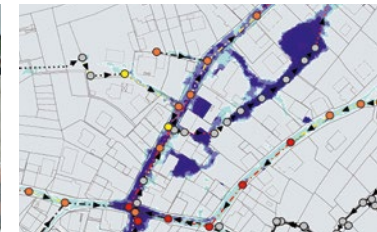
Wo sind bei einem Sturzregen Überflutungen zu erwarten?  
Wo können besonders schwere Schäden auftreten?  
Welche Gegenmaßnahmen können ergriffen werden?  
Dies sind Fragen, die nur anhand qualifizierter Gefährdungs- und Risikobetrachtungen beantwortet werden können. Sie stellen die Basis für wirtschaftlich ausgewogene und zielführende Vorsorgemaßnahmen dar.

## Dann können wir das für Sie tun . . .

- **Durchführung** topografischer Analysen und detaillierter Überflutungssimulationen
- **Bewertung** von Schadenspotenzialen und Überflutungsrisiken
- **Erstellung** von Gefahren- und Risikokarten
- **Planung** von Vorsorge- und Objektschutzmaßnahmen
- **Durchführung** von Wirtschaftlichkeitsbetrachtungen
- **Entwicklung** von Anpassungsstrategien an den Klimawandel
- **Beratung** zur fachlichen und administrativen Umsetzung
- **Prüfung** von Fördermöglichkeiten

## Daraus resultieren für Sie . . .

- ein anschauliches Bild möglicher Überflutungszustände bei Starkregen
- die Kenntnis von Handlungserfordernissen und unkritischen Bereichen
- die Möglichkeit, Vorsorge zu treffen und Millionenschäden zu vermeiden
- mehr Gestaltungsspielraum und mehr Rechtssicherheit im Kontext der EN 752
- zielgerichtete und kosteneffiziente Vorsorgemaßnahmen
- die Nutzbarkeit von Synergien



Anhand von digitalen Geländemodellen, modernen GIS-Werkzeugen und innovativen Simulationsmodellen identifizieren wir Risikobereiche und planen wirksame Vorsorgemaßnahmen.

### Gremienarbeit DWA-Fachausschuss Hochwasservorsorge - Marc Illgen

„Meine Arbeit ist auch meine Leidenschaft. Wer sich heute auf den Klimawandel vorbereiten will, muss sich frühzeitig mit den möglichen Folgen befassen; dazu zählt nicht zuletzt auch die Hochwasservorsorge“

### Referenzprojekte

- Stadtweite Risikoanalyse Stuttgart
- Stadtweite Risikoanalyse Ludwigshafen
- Klimafolgenuntersuchung Bocholt
- Duale Überflutungssimulation Köln-Worringen
- Duale Überflutungssimulation Werksgelände Porsche AG